



AVK SPJÄLLBACKVENTIL MED LUTANDE SPJÄLL, PN 10/16

874/00-003

Bygglängd enligt EN 558/14, rostfri 420 axel, bronsbussningar, AISI316L+EPDM säte, blå ytbeläggning av epoxy, 8.8 bultar, arm/motvikt av stål.

AVK spjällbacksventil med lutande spjäll installeras i pumpapplikationer för att förhindra återflöde i systemet. Alla interna delar är tillverkade av rostfritt stål eller behandlade med dricksvattengodkänd epoxy. Tryckslag minimeras med hjälp av arm och vikt som är monterat på axelkådan för att stänga ventilen innan flödet ändrar riktning eller en hydraulisk dämpning som försäkrar att spjället stänger mjukt och inte orsakar tryckslag.

Produktbeskrivning:

Mjukstängade spjällbacksventil med lutande spjäll som används i pumpapplikationer för att undvika återflödeflöde i systemet. För rent dricksvatten och andra neutrala vätskor upp till 70°C. Ej för havsvatten eller andra vätskor med högt kloridnehåll.

Standard

- Designad enligt EN 1074-3
- Standard flänsborring enligt EN1092-2 (ISO 7005-2), PN10/16

Test/Godkännande:

Säte: 1,1 x PN (i bar), Ventilhus: 1,5 x PN (i bar).

Egenskaper:

- Säte och tätning i rostfritt stål AISI 316 och EPDM
- Lutande spjäll som korrekt justerat kräver väldigt lågt öppningstryck
- Kort bygglängd
- Axel i rostfritt stål AISI 420
- Radiallager i brons CC491K / LG2
- Justerbar arm och vikt för att undvika tryckslag vid stängning - fungera även som lägesindikator
- Alla tätningar samt ytbeläggning som kommer i kontakt med media är dricksvattengodkända.
- Ytbehandling med 250µm, blå RAL 5005 epoxy

Tillbehör:

Alternativa vikter och armar, kombiflänsar, flänsadapterar

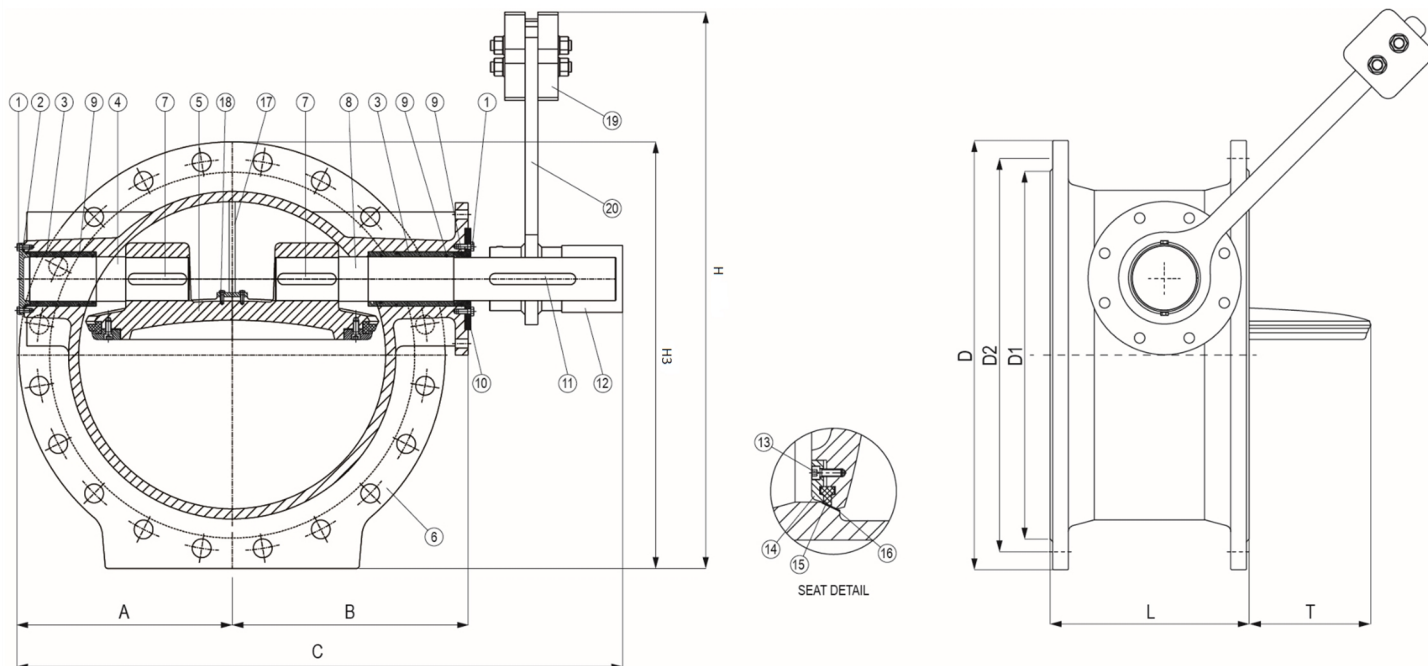


Expect... **AVR**

AVK SPJÄLLBACKVENTIL MED LUTANDE SPJÄLL, PN 10/16

874/00-003

Bygglängd enligt EN 558/14, rostfri 420 axel, bronsbussningar, AISI316L+EPDM säte, blå ytbeläggning av epoxy, 8.8 bultar, arm/motvikt av stål.



Komponentlista:

1. Bult		11. Krysskil	Stål
2. Kåpa	Segjärn GJS-500-7	12. Kåpa	
3. Lager	Brons CC491K	13. Skruv	Rostfritt stål A2-70
4. Spindel	Rostfritt stål 1.4021 (420)	14. Stopring för tätning	Segjärn GJS-500-7
5. Disk	Segjärn GJS-500-7 (GGG-50)	15. Packning	EPDM-gummi
6. Hus	Segjärn GJS-500-7 (GGG-50)	16. Säte	Rostfritt stål 316L
7. Krysskil	Stål	17. Stoppare	Stål
8. Drivaxel	Rostfritt stål 1.4021 (420)	18. Bult	
9. O-ring	EPDM-gummi	19. Motvikt	
10. Kåpa	Brons CC491K	20. Arm	

Komponenter kan bytas ut mot likvärdigt material eller material av en högre klass utan meddelande.

Referens nr. och dimensioner:

AVK Nr.	RSK nr.	DN	Fläns- borring	A	B	C	D	D1	D2	H	H3	L	T	Vikt kg
874-0150-00-14100001		150	PN16	163	173	494	285	211	240	410	300	210	-	36
874-0200-00-04100001		200	PN10	170	202	525	340	266	295	460	340	230	-	50
874-0250-00-04100001		250	PN10	200	230	583	395	319	350	512	410	250	44	63
874-0300-00-04100001		300	PN10	234	265	667	445	370	400	637	470	270	69	118
874-0350-00-04100001		350	PN10	260	300	728	505	429	460	676	530	290	101	175
874-0400-00-04100001		400	PN10	290	345	867	565	480	515	719	585	310	124	202
874-0450-00-04100001		450	PN10	328	378	963	615	530	565	751	640	330	140	227
874-0500-00-04100001		500	PN10	358	405	1006	670	582	620	809	720	350	165	291
874-0600-00-04100001		600	PN10	420	465	1180	780	682	725	1096	840	390	215	461

Kommentarer:

på DN150 och DN200 är spjället ej utskjutande utanför flänsen, därav är T-måttet orelevant

De konstruktioner, material och specifikationer som anges, kan ändras utan föregående meddelande, som ett led i vår ständiga utveckling av våra produkter.