



## AVK SUPA MAXI™ ÄNDHUV, PN 10

För gas, universal och dragfast, NBR tätning

634/70-004

AVK's Supa Maxi™ serie av universala dragfasta kopplingar sätter en ny standard. Det patenterade SupaGrip™ tätningssystemet med flexibel greppring säkerställer fullt stöd åt tätningsringen och dragsäkert upp till PN 10 för alla typer av rör. Supa Maxi™ kopplingar har stor flexibilitet och ger en snabb installation med möjlighet till en  $\pm 4^\circ$  avvinkling, permanenta skyddskåpor, lyftögla och efterdragning av bultar behövs inte.

### Produktbeskrivning:

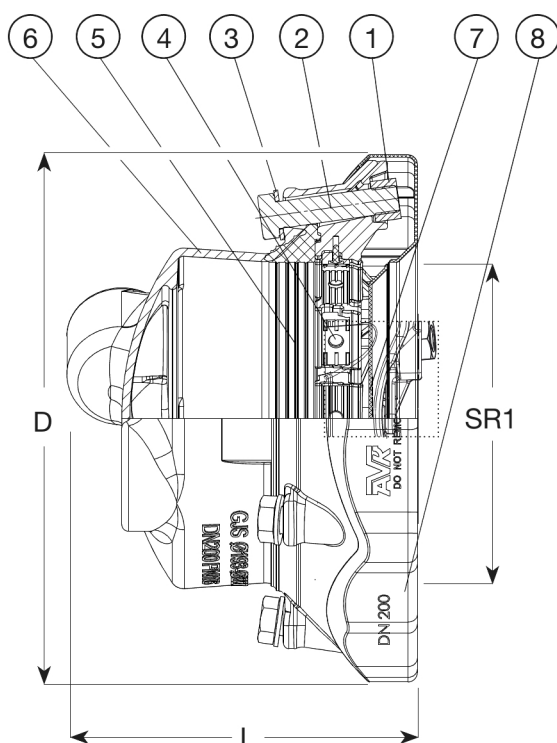
Supa Maxi™ ändhuv för gas  $-10^\circ \text{C}$  till  $+60^\circ \text{C}$

### Egenskaper:

- Patenterat SupaGrip™ tätningssystem med flexibel greppring som ger fullt stöd åt tätningsringen även vid minimala rördimensioner i hela toleransområdet.
- Full dragsäkerhet på alla rörtyper med två typer av gripsegment – brons för PE- och PVC rör och härdat rostfritt stål för segjärn-, gjutjärn-, stål-, rostfria stål- och cementrör. För PE rör skall stödhylsa användas.
- Gripsegmenten av metall monteras med stift på klämringen för högsta hållbarhet.
- $\pm 4^\circ$  avvinkling med max. 1.5 x PN 10.
- Stort insticksdjup.
- PN 10 i alla dimensioner.
- Hus av segjärn och greppring av gjutet stål epoxymålad enligt DIN 3476 del 1 och EN 14901, GSK godkänd.
- Tätning av NBR gummi godkänt av Gastec.
- Bultar av A2 kvalitet och muttrar av syrafast A4 kvalitet är antifriktionsbehandlade för att förhindra risken för skärning.
- Permanenta skyddskåpor skyddar under hantering och installation. De är gula för gas.
- Röret kommer inte att röra sig inåt vid åtdragning.
- Bultarna dras från huset, detta ger enkel åtkomst i trånga installationer.
- Ingen efterdragning av bultarna behövs.
- Lyftögla på DN 100-300.
- Konstruktionstrycket är 29 bar enligt EN 14525. Maximalt arbetstryck är 10 bar. Maximal tryckprovning enligt rör standard.



Expect ... **AVR**



DN	
50	3 x M14 x 75 mm
65	3 x M16 x 75 mm
80	3 x M16 x 75 mm
100	4 x M16 x 75 mm
125	4 x M16 x 75 mm
150	4 x M16 x 80 mm
200	6 x M20 x 100 mm
225	6 x M20 x 100 mm
250	6 x M20 x 100 mm
300	8 x M20 x 100 mm

**Komponentlista:**

1. Mutter	Rostfritt stål A4	5. Packning	NBR-gummi
2. Bult	Rostfritt stål A2	6. Krage	Segjärn
3. Bricka	Rostfritt stål A2	7. Fäste	Gjutstål
4. Gripsegment	Rostfritt stål / brons CC491K	8. Skyddskåpa	PE

Komponenter kan bytas ut mot likvärdigt material eller material av en högre klass utan meddelande.

**Referens nr. och dimensioner:**

AVK Nr.	RSK nr.	DN mm	Produkt PN Klass	Tolerans mm	L mm	D mm	Vikt kg
634-071-70-012 (1)	1141860	50	PN10	48-71	195	200	4,0
634-091-70-012 (1)	1141861	65	PN10	69-91	218	226	5,0
634-091-70-032 (2)	1141862	65	PN10	69-91	218	226	5,0
634-106-70-012 (1)	1141863	80	PN10	82-106	220	235	5,5
634-106-70-032 (2)	1141864	80	PN10	82-106	220	235	5,5
634-133-70-012 (1)	1141865	100	PN10	104-133	230	268	8,0
634-133-70-032 (2)	1141866	100	PN10	104-133	230	268	8,0
634-161-70-012 (1)	1141867	125	PN10	132-159	220	285	9,0
634-161-70-032 (2)	1141868	125	PN10	132-159	220	285	9,0
634-188-70-012 (1)	1141869	150	PN10	159-188	238	340	11
634-188-70-032 (2)	1141870	150	PN10	159-188	238	340	11
634-227-70-012 (1)	1141871	200	PN10	193-227	259	389	16
634-227-70-032 (2)	1141872	200	PN10	193-227	259	389	16
634-257-70-012 (1)	1141873	225	PN10	224-257	277	437	19
634-257-70-032 (2)	1141874	225	PN10	224-257	277	437	19
634-301-70-012 (1)	1141875	250	PN10	266-301	272	476	22
634-301-70-032 (2)	1141876	250	PN10	266-301	272	476	22
634-356-70-012 (1)	1141877	300	PN10	314-356	300	545	29
634-356-70-032 (2)	1141878	300	PN10	314-356	300	545	29

(1) 1 1/4 "BSP, parallellt med röret

(2) 2 "BSP, parallellt med röret