



## AVK SUPA MAXI™ FLÄNSKOPPLING, PN16

633/00-001

Universal och dragfast, A2 bultar, EPDM tätning, DN40-800



AVK's Supa Maxi™ serie av universala dragfasta kopplingar sätter en ny standard. Det patenterade SupaGrip™ tätningssystemet med flexibel greppring säkerställer fullt stöd åt tätningringen och en dragsäker anslutning. Supa Maxi™ kopplingar har stor flexibilitet och ger en snabb installation med möjlighet till en  $\pm 4^\circ$  avvinkling, permanenta skyddskåpor, lyftögla och efterdragning av bultar behövs inte.

### Produktbeskrivning:

Supa Maxi™ flänskoppling, universal och dragfast med A2 bultar / A4 mutter. För vatten och avlopp  $-20^\circ\text{C}$  till  $+70^\circ\text{C}$

### Standard

- Konstruerad enligt EN 14525
- Universal flänsborring enligt EN1092 (ISO 7005-2), PN 10/16

### Test/Godkännande:

- DN700 dragfast upp till 16 bar
- DN800 dragfast upp till 10 bar
- Godkänd enligt ACS-Frankrike
- Belgaqua godkänt material
- Godkänd enligt KIWA Certifikat K 66561
- Godkänd enligt SVGW Certifikat Nr. 1205-6041

### Egenskaper:

- Patenterat SupaGrip™ tätningssystem med flexibel greppring som ger fullt stöd åt tätningringen även vid minimala rördimensioner i hela toleransområdet.
- Full dragsäkerhet på alla rörtyper med två typer av gripsegment – brons för PE- och PVC rör och härdad rostfritt stål för segjärn-, gjutjärn-, stål-, rostfria stål- och cementrör. För PE rör skall stödhylsa användas.
- Gripsegmenten av metall monteras med stift på klämringen för högsta hållbarhet.
- $\pm 4^\circ$  avvinkling per sida med max.  $1.5 \times \text{PN } 16$ .
- Stort rörolersområde.
- PN 16 i alla dimensioner (rostfria stål- och cementrör max. PN 10).
- Hus av segjärn och greppring av gjutet stål epoxymålad enligt DIN 3476 del 1 och EN 14901, GSK godkänd.
- Tätning av dricksvattengodkänt EPDM-gummi.
- Bultar av A2 kvalitet och muttrar av syrafast A4 kvalitet är antifriktionsbehandlade för att förhindra risken för skärning.
- Permanenta skyddskåpor skyddar under hantering och installation.
- Röret kommer inte att röra sig inåt vid åtdragning.
- Bultarna dras från huset, detta ger enkel åtkomst i trånga installationer.
- Ingen efterdragning av bultarna behövs.
- Lyftögla på DN 100-800.
- Designad för PN16 ( $1.5 \times 16 = 24$  bar), testad och godkänd för PN16 av KIWA enligt EN 14525

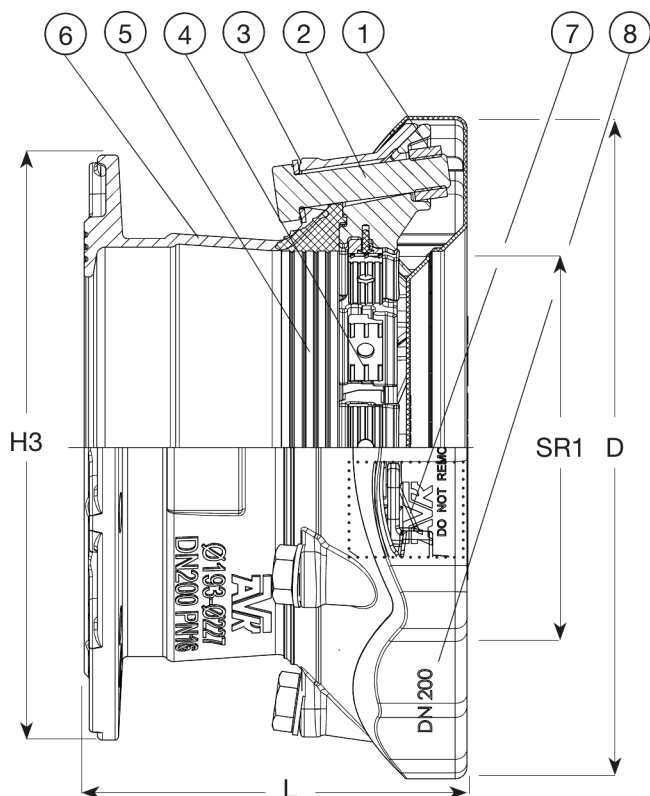


De konstruktioner, material och specifikationer som anges, kan ändras utan föregående meddelande, som ett led i vår ständiga utveckling av våra produkter.

# AVK SUPA MAXI™ FLÄNSKOPPLING, PN16

633/00-001

Universal och dragfast, A2 bultar, EPDM tätning, DN40-800



DN	Supa Maxi end	Multi drilling*
40/50	3 x M14 x 75 mm	1, 2, 3, 4, 5, 8, 9, 10
50/65	3 x M16 x 75 mm	1, 2, 3, 4, 5, 8, 9, 10
80	3 x M16 x 75 mm	1, 2, 3, 4, 5, 8, 9, 10, 11, 12
100	4 x M16 x 75 mm	1, 2, 3, 4, 5, 6, 7, 8, 9, 11, 12
150	4 x M16 x 80 mm	1, 2, 5, 9, 11, 12
200	6 x M20 x 100 mm	1, 2, 5, 8, 9, 11, 12
250	6 x M20 x 100 mm	1, 2, 5
300	8 x M20 x 110 mm	1, 2, 5, 9, 11, 12
350	9 x M24 x 120 mm	1, 3, 10
400	10 x M24 x 120 mm	1, 2
450	12 x M24 x 120 mm	1
500	14 x M24 x 120 mm	1
600	18 x M24 x 130 mm	1
700	18 x M24 x 150 mm	1
800	20 x M24 x 150 mm	1

Drilling*	
1: ISO 7005-2, EN 1092-2: 1997, DIN 2501 (universal drilling)	6: BS 10 Table F
2: ANSI B16.1 CL 125	7: BS 10 Table H
3: BS 10 Table A	8: DIN 1882
4: BS 10 Table D	9: AS 2129 Table D+E
5: BS 10 Table E	10: AUG-TAU
	11: AS 4087 Fig. B5
	12: AS 4087 Table D

## Komponentlista:

1. Mutter	Rostfritt stål A4	5. Packning	EPDM-gummi
2. Bult	Rostfritt stål A2	6. Krage	Segjärn
3. Bricka	Rostfritt stål A2	7. Fäste	Gjutjärn
4. Gripsegment	Rostfritt stål / brons CC491K	8. Skyddskåpa	PE

Komponenter kan bytas ut mot likvärdigt material eller material av en högre klass utan meddelande.

## Referens nr. och dimensioner:

AVK Nr.	RSK nr.	DN	Produkt	Fläns-	Tolerans	L	D	H3	Vikt
		mm	PN Klass	borrning	mm	mm	mm	mm	kg
633-071-00-006	1141779	40-50	PN16	10/16	48-71	197	200	165	5,0
633-091-00-006	1141780	50-65	PN16	10/16	69-91	197	226	185	6,0
633-106-00-006	1141781	80	PN16	10/16	82-106	198	235	200	6,5
633-133-00-006	1141782	100	PN16	10/16	104-133	203	268	229	9,0
633-133-01-006	1142047	80	PN16	10/16	104-133	210	268	200	9,0
633-161-00-006	1141783	100/125	PN16	10/16	132-159	198	285	229	11
633-161-01-006	1150633	150	PN16	10/16	132-159	198	285	285	11
633-188-00-006	1141784	150	PN16	10/16	159-188	220	340	285	12
633-227-00-006	1141785	200	PN16	10/16	193-227	243	389	343	19
633-257-00-006	1141786	225	PN16	10/16	224-257	245	437	406	25
633-257-01-006	1150634	200	PN16	10/16	224-257	245	437	343	25
633-301-00-006	1141787	250	PN16	10/16	266-301	254	476	406	28
633-356-00-006	1141788	300	PN16	10/16	314-356	282	545	483	38
633-396-00-006	1150635	350	PN16	10/16	352-396	419	612	540	87
633-442-00-006	1143044	400	PN16	10/16	392-442	447	661	597	80
633-510-00-006	1150636	450	PN16	10/16	448-510	614	740	660	145
633-552-00-006	1150637	500	PN16	10/16	498-552	605	772	735	166
633-652-00-006	1150638	600	PN16	10/16	604-652	634	872	850	213
633-745-00-006 (1)		700	PN16	10/16	700-745	650	991	920	379
633-842-00-00600004 (2)		800	PN16	10/16	800-842	690	1100	1035	437
633-842-00-00600006 (3)		800	PN16	10/16	800-842	690	1100	1035	437

De konstruktioner, material och specifikationer som anges, kan ändras utan föregående meddelande, som ett led i vår ständiga utveckling av våra produkter.

**AVK SUPA MAXI™ FLÄNSKOPPLING, PN16****633/00-001****Universal och dragfast, A2 bultar, EPDM tätning, DN40-800****Referens nr. och dimensioner:**

AVK Nr.	RSK nr.	DN mm	Produkt PN Klass	Fläns- borring	Tolerans mm	L mm	D mm	H3 mm	Vikt kg
(1)	PN16 endast för icke dragfast								
(2)	PN16 endast för icke dragfast / för metall/AC rör								
(3)	PN16 endast för icke dragfast / för plaströr								