



AVK MJUKTÄTANDE FLÄNSAD SLUSSVENTIL, PN10/16
EN 558-2 S.14/DIN F4, ISO-fläns, utbyttbar spindeltätning i NBR, DN50-400

15/78-003

AVK slussventiler är designade med inbyggd säkerhet i varje detalj och med full spårbarhet av alla vitala komponenter. Kilen är helt vulkaniserad med AVKs eget olje- och gasresistenta NBR-gummi. Enastående hållbarhet och förmåga att återfå sin ursprungliga form. Den trippla spindeltätningen är utbyttbar under tryck och spindelns syrka samt korrosionsskydd säkerställer en överträffad tillförlitlighet.

Produktbeskrivning:

Flänsad slussventil EN 558-2 S.14/DIN F4 förberedd för manöverdon för gas -20°C till +60°C

Standard

- Designad enligt EN 13774, Designad enligt EN1171 (Max PED tryck specificerat i tabellen)
- F4 kort bygglängd (EN 558-2 S.14/DIN F4)
- Standard flänsborrning enligt EN1092-2 (ISO 7005-2), PN10/16

Test/Godkännande:

- Hydrauliskt testad enligt DIN 3230-5, PG 3 och EN 13774
- Säte: 1,1 X PN och 0,5 med luft (bar). Hus: 1.5 X PN och 0.5 med luft (bar)
- Godkänd enligt DIN-DVGW certifikat NG-4313BO0281
- Godkänd enligt DVGW EC certifikat CE-0085BO0317

Egenskaper:

- Fast, vulkaniserad kilmutter säkerställer hållbarhet
- Kil helt vulkaniserad med NBR-gummi och försedd med kilskor för smidig, friktionsfri manövrering
- Kilspår i huset ger stabilitet
- Spindel i rostfritt stål med kilstopp och kallsmidda gängor för styrka och hållbarhet
- Omslutande bussning ger spindel stabilitet och låg friktion
- Spindeltätning med trippel säkerhet. Skrapring i NBR och fyra NBR o-ringar i en mutter av avzinkningsbeständig mässing, utbyttbar under tryck. En gummimanschett som huvudtätning mot flödet.
- Helt omslutande tätning av ventilhuset fixerad i ett spår.
- Försänkta och förseglade bultar till ventilhuset med helt omslutande tätning
- Fullt genomlopp
- Lågt vridmoment
- Elektristatiskt applicerad ytbehandling av epoxy enligt DIN 3476 del 1 och EN 14901

Tillbehör:

Förberedd för manöverdon



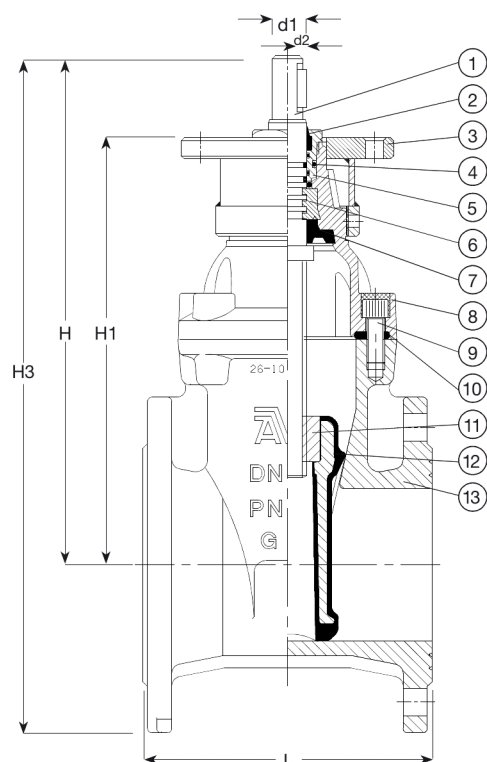
Expect... **AVR**

De konstruktioner, material och specifikationer som anges, kan ändras utan föregående meddelande, som ett led i vår ständiga utveckling av våra produkter.

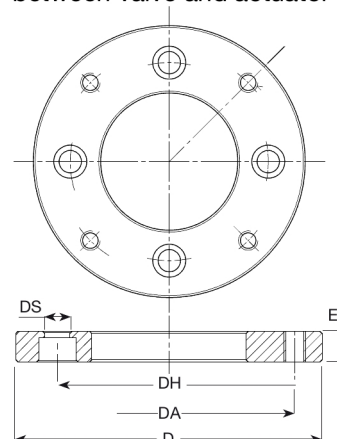
AVK MJUKTÄTANDE FLÄNSAD SLUSSVENTIL, PN10/16

15/78-003

EN 558-2 S.14/DIN F4, ISO-fläns, utbytbar spindeltätning i NBR, DN50-400



Transition flange to be fitted between valve and actuator



DS:	DN 50-200:	12 mm
	DN 250-400:	18 mm
D:	DN 50-80:	125 mm
	DN 100-125:	140 mm
	DN 150-200:	165 mm
	DN 250-300:	205 mm
	DN 400:	220 mm
DH:	DN 50-200:	102 mm F10
	DN 250-400:	140 mm F14

DA:	DN 50:	102 mm
	DN 100:	115 mm
	DN 150-200:	145 mm
	DN 250-300:	174 mm
	DN 400:	195 mm
E:	DN 50-200:	14 mm
	DN 250-300:	24 mm
	DN 400:	28 mm

Komponentlista:

1. Spindel	Rostfritt stål 1.4104 (430F)	8. Ventiltopp	Segjärn GJS-500-7 (GGG-50)
2. Avstrykarring	NBR-gummi	9. Skruv till ventiltopp	Rostfritt stål A2, tätat med smältlim
3. ISO-fläns	Segjärn GJS-500-7 (GGG-50)	10. Ventiltopp packning	NBR-gummi
4. O-ring	NBR-gummi	11. Kilmutter	Mässing, DZR CW626N
5. Spindelmutter	Mässing, DZR CW602N	12. Kil	NBR omsluter Segjärn
6. Kamring	Mässing, DZR CW602N	13. Hus	Segjärn GJS-500-7 (GGG-50)
7. Manschett	NBR-gummi		

Komponenter kan bytas ut mot likvärdigt material eller material av en högre klass utan meddelande.

Referens nr. och dimensioner:

AVK Nr.	RSK nr.	DN	Fläns- borrning	PED PS bar	L	H	H1	H3	D1	D2	Vrid till öppen	Stäng Moment Nm	ISO Fläns	Vikt kg
15-050-78-01337		50	PN10/16	16	150	241	202	343	20	M6	11	40	F10	13
15-065-78-01337		65	PN10/16	16	170	278	227	378	20	M6	14	60	F10	14
15-080-78-01337		80	PN10/16	16	180	298	247	415	20	M6	17	60	F10	20
15-100-78-01337		100	PN10/16	16	190	327	276	452	20	M6	21	80	F10	26
15-125-78-01337		125	PN10/16	16	200	376	325	508	20	M6	26	80	F10	40
15-150-78-01337		150	PN10/16	16	210	427	376	602	20	M6	26	80	F10	50
15-200-78-00337		200	PN10	15	230	523	472	738	20	M6	35	120	F10	71
15-200-78-01337		200	PN16	15	230	523	472	738	20	M6	35	120	F10	71
15-250-78-00337		250	PN10	12	250	617	508	869	30	M8	37	180	F14	112
15-250-78-01337		250	PN16	12	250	617	508	869	30	M8	37	180	F14	112
15-300-78-00337		300	PN10	10	270	691	630	972	30	M8	44	200	F14	162
15-300-78-01337		300	PN16	10	270	691	630	972	30	M8	44	200	F14	162
15-350-78-00337		350	PN10	8.5	290	907	800	1221	30	M8	59	300	F14	223
15-350-78-01337		350	PN16	8.5	290	907	800	1221	30	M8	59	300	F14	223
15-400-78-00337		400	PN10	7.5	310	951	860	1241	30	M8	59	300	F14	243
15-400-78-01337		400	PN16	7.5	310	951	860	1241	30	M8	59	300	F14	243

De konstruktioner, material och specifikationer som anges, kan ändras utan föregående meddelande, som ett led i vår ständiga utveckling av våra produkter.