



AVK FLÄNSAD SLUSSVENTIL FÖR MANÖVERDON, PN 10/16 DIN F5, med ISO-fläns, EPDM-kil, CTC

15/72-0035



AVK slussventiler är utformade med inbyggd säkerhet i varje detalj. Kilen är helt vulkaniserad med AVK's egna dricksvattengodkända EPDM-gummi. Gummit är utvecklat med särskild fokus på styrka, flexibilitet och kompressionsförmåga och även förmågan att återfå sin ursprungliga form efter många års användning. Spindeln har en hög hållfasthet med ett förstklassigt skydd mot korrosion tack vare tre oberoende tätningssystem.



Produktbeskrivning:

Flänsad slussventil för manöverdon för dricksvatten och neutrala vätskor upp till max 70° C

Standard

- Designad enligt EN 1074 del 1 & 2, Designad enligt EN 1171
- F5 lång bygglängd (EN 558-2 S.15/DIN F5)
- Standard flänsborrning enligt EN1092-2 (ISO 7005-2), PN10/16

Test/Godkännande:

- Hydrauliskt testad enligt EN 1074-1 / EN 12266
- Säte: 1,1 x PN (bar), Ventilhus: 1,5 x PN (bar)
- Godkänd enligt ACS-Frankrike
- Godkänd för dricksvatten / trycktestad enligt EN 1074
- Belgaqua godkänt material

Egenskaper:

- Fast integrerad kilmutter motverkar vibrationer och säkerställer lång hållbarhet.
- Helt vulkaniserad kil förhindrar korrosion och med integrerade glidskenor av polyacetalplast för låga manövermoment.
- Stort koniskt hål i kilen förhindrar ansamlingar av orenheter.
- Spindel av rostfritt stål med kilstopp och valsade gängor som ger hög motståndskraft mot slitage.
- Utbytbar spindeltätning med en o-ring och ett lager av polyamid med två O-ringar
- Packningen av EPDM mellan ventilhuset och överdelen är fixerad i ett spår för säker tätning.
- De rostfria bultarna till ventilhuset är omgärdade av packningen, försänkta och förseglade med smältlim.
- Fullt genomlopp
- Låg manövermoment
- Epoxibelagda enligt DIN 30677-2 och enligt AVKs riktlinjer
- ISO toppfläns med bultar av rostfritt stål

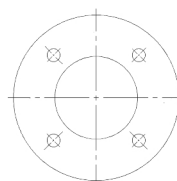
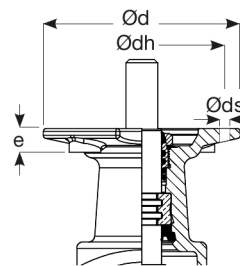
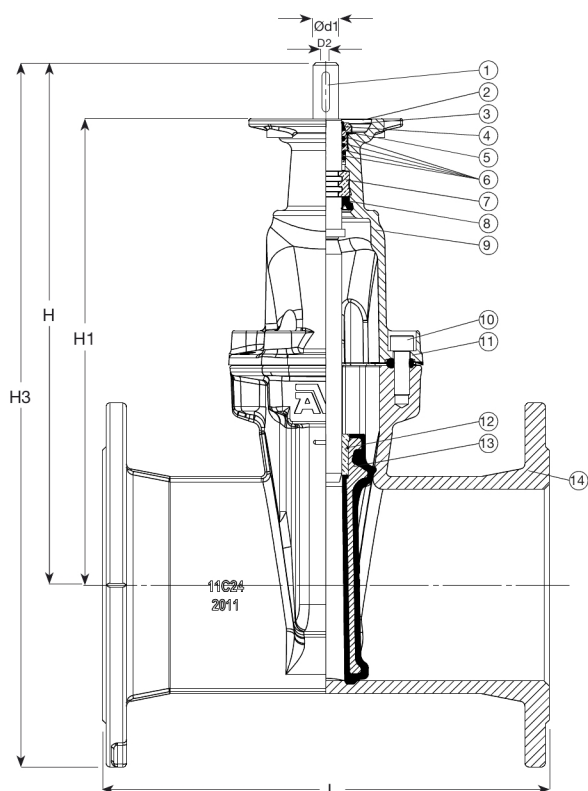
Tillbehör:

Elektriska manöverdon, flänsadapttrar och kombiflänsar

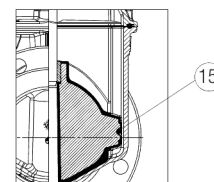


Expect... **AVR**

De konstruktioner, material och specifikationer som anges, kan ändras utan föregående meddelande, som ett led i vår ständiga utveckling av våra produkter.



Drilling A
Holes for bolts to
ISO 5210
(attachment to
actuator)



Øds: DN 40-200: 12 mm	Ødh: DN 40-200: 102 mm
≥DN 250: 18 mm	≥DN 250: 140 mm
Ød: DN 40-200: 125 mm	e: DN 40: 14 mm
DN 250-300: 175 mm	DN 50-65: 11 mm
≥DN 350: 220 mm	DN 80-200: 15 mm
	DN 250-300: 13 mm
	≥DN 350: 28 mm

Komponentlista:

1. Spindel	Rostfritt stål 1.4104 (430F)	9. Ventiltopp	Segjärn GJS-500-7 (GGG-50)
2. Montagefläns	Segjärn GJS-500-7 (GGG-50)	10. Skruv till ventiltopp	Rostfritt stål A2, tätat med smältlim
3. Spindelmutter	Mässing, DZR CW602N	11. Ventiltopp packning	EPDM-gummi
4. Avstrykarring	NBR-gummi	12. Kilmutter	ECO BRASS CW724R
5. Packning	NBR-gummi	13. Kil	Vulkaniserad kil med EPDM
6. O-ring	NBR-gummi	14. Hus	Segjärn GJS-500-7 (GGG-50)
7. Kamring ⁽¹⁾	Mässing, DZR CW602N	15. Kilskor	Polyamid
8. Manschett	EPDM-gummi		

Komponenter kan bytas ut mot likvärdigt material eller material av en högre klass utan meddelande.

Referens nr. och dimensioner:

AVK Nr.	RSK nr.	DN	Fläns- borring	L	H	H1	H3	Ød1	D2	Vrid till öppen	Stäng Moment Nm	ISO Fläns	Vikt kg
15-040-70-016		40	PN10/16	240	241	202	277	20	M6	11	40	F10	14
15-050-70-016	4255744	50	PN10/16	250	241	202	324	20	M6	11	40	F10	15
15-065-72-016	4255745	65	PN10/16	270	278	227	371	20	M6	14	60	F10	18
15-080-72-01464099		80	PN10/16	280	284	247	384	20	M6	17	35	F10	17
15-100-72-01464099		100	PN10/16	300	311	270	421	20	M6	21	35	F10	19
15-125-72-01464099		125	PN10/16	325	352	311	477	20	M6	26	40	F10	25
15-150-72-01464099		150	PN10/16	350	408	365	550	20	M6	26	40	F10	34
15-200-72-00464099		200	PN10	400	507	456	677	20	M6	35	80	F10	53
15-200-72-01464099		200	PN16	400	507	456	677	20	M6	35	80	F10	53
15-250-72-006	4255751	250	PN10	450	617	508	817	30	M8	37	180	F14	121
15-300-72-006	4255752	300	PN10	500	691	630	919	30	M8	44	200	F14	171
15-350-72-006 ⁽¹⁾	4255753	350	PN10	550	861	800	1121	30	M8	59	300	F14	332
15-400-72-006	4255754	400	PN10	600	873	812	1163	30	M8	59	300	F14	353
15-450-72-006 ⁽²⁾	4255755	450	PN10	650	873	812	1193	30	M8	59	300	F14	372
15-500-72-006 ⁽²⁾	4255756	500	PN10	700	873	812	1230	30	M8	59	300	F14	430

(1) Ventilen har ett ökat genomlopp (400 mm)

(2) Ventilen har ett reducerat genomlopp (400 mm)

De konstruktioner, material och specifikationer som anges, kan ändras utan föregående meddelande, som ett led i vår ständiga utveckling av våra produkter.