



AVK FLÄNSAD SLUSSVENTIL, PN10/16

EN 558-14/DIN F4, RF 1.4021/1.4104 spindel, DN700-1000

06/30-029

AVK slussventiler är utformade med inbyggd säkerhet i varje detalj. Kilen är helt vulkaniserad med AVK's egna dricksvattengodkända EPDM-gummi. Gummit är utvecklat med särskild fokus på styrka, flexibilitet och kompressionsförmåga och även förmågan att återfå sin ursprungliga form efter många års användning. Spindeln har en hög hållfasthet med ett förstklassigt skydd mot korrosion tack vare fyra oberoende tätningssystem.

Produktbeskrivning:

Flänsad slussventil med ISO-fläns, för dricksvatten och neutrala vätskor till max 70°C

Standard

- Designad enligt EN 1074 del 1 & 2
- Flänsar med bygglängd enligt EN 558 tabell 2 serie 14 / DIN 3202 - F4
- Standard flänsborring enligt EN1092-2 (ISO 7005-2), PN10/16

Test/Godkännande:

- Säte: 1,1 x PN (i bar), Ventilhus: 1,5 x PN (i bar)
- Hydrauliskt testad enligt EN 1074-1 / EN 12266
- Belgaqua godkänt material

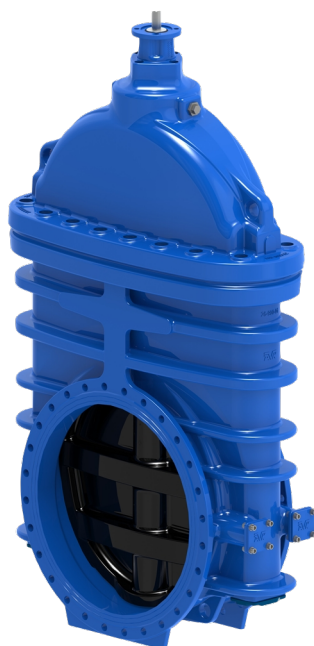
Egenskaper:

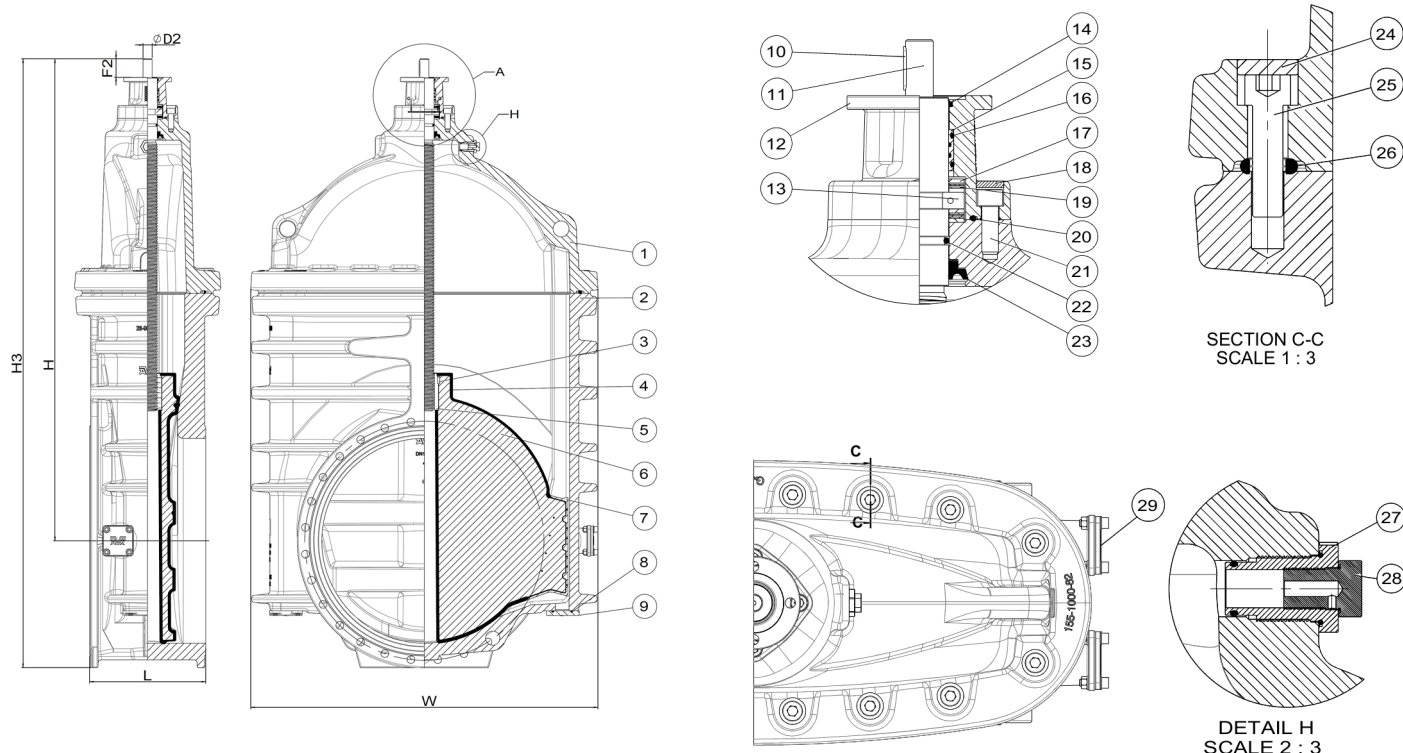
- Fast integrerad kilmutter motverkar vibrationer och säkerställer lång hållbarhet.
- Helt vulkaniserad kil med guider för korrekt öppning/stängning.
- Glidskenor av polyamide skyddar gummit vid öppning/stängning.
- Spindel av rostfritt stål med kilstopp.
- Stort koniskt hål i kilen skapar cirkulation och förhindrar ansamlingar av orenheter.
- Fyra oberoende spindeltätningar: en avstrykarring av NBR skyddar mot dam från utsidan, två NBR oringar skyddar radiella lagret och innerst en läpptätning som är uppbackad av en EPDM O-ring som fungerar som huvudtätning till flödet.
- Trycklager bestående av en serie brickor av rostfritt stål täckt med ett lager av PTFE-belagd brons garanterar lågt driftsmoment.
- Avtagbar gland fläns för utbyte av tryck- och radiallager och tätningar under tryck.
- EPDM-packningen mellan ventilhus och överdel är fixerad i ett spår för säker tätning.
- De rostfria bultarna till ventilhuset och överdelen är försänkta och förseglade med smältlim.
- ISO-ställdonsfläns; elektriskt ställdon eller växellåda rekommenderas.
- Integrerade lyftöglor för enkel hantering.
- 3/4 "anslutningsplugg för avluftning eller installation av avluftventil.
- Epoxy-beläggning enligt DIN 3476 del 1 och EN 14901, GSK godkänd.
- Alla gummidelar har flera godkännanden för dricksvatten (DVGW, WRAS).
- För installation med horisontell eller vertikal spindel.
- Löstagbara skydd i botten för spolning av kilskena.
- Förberedd för By-pass med blindflänsar monterade.

OBS! Växel ska alltid väljas till dessa ventiler. Finns olika typer att välja på

Tillbehör:

By-pass, växel, manöverdon





Komponentlista:

1. Ventiltopp	Segjärn GJS-500-7	16. O-ring	NBR-gummi
2. Hus	Segjärn GJS-500-7	17. Bricka	Rostfritt stål 1.4057
3. Räflat stift	Rostfritt stål 1.4404	18. Packning	Smältvax
4. Kil	EPDM-gummi	19. Axiallager	Brons/PTFE blandning
5. Kilmutter	ECO BRASS CW724R	20. O-ring (2)	NBR-gummi
6. Kil	Segjärn GJS-500-7	21. Flänspacknings bult	Rostfritt stål A2
7. Kilskor	PA 6.6	22. O-ring	EPDM-gummi
8. O-ring	EPDM-gummi	23. Spindeltätning	EPDM-gummi
9. Lock	Segjärn GJS-500-7	24. Packning	Smältvax
10. Krysskil	Rostfritt stål A4	25. Skruv till ventiltopp	Rostfritt stål A2
11. Spindel	Rostfritt stål 1.4021	26. Ventiltopp packning	EPDM-gummi
12. Flänspackning	Segjärn GJS-500-7	27. Uttag för avluftare	Rostfritt stål 1.4404
13. Kamring	Alu-brons CW307G	28. Blindplugg	Rostfritt stål 1.4462, duplex
14. Avstrykarring	NBR-gummi	29. Blindplatta	Segjärn GJS-500-7
15. Radiallager (1)	Polyamid		

Komponenter kan bytas ut mot likvärdigt material eller material av en högre klass utan meddelande.

1. För DN1200: Radiallagermaterialet är CW307G

2. För DN1200: Glandfläns

Referens nr. och dimensioner:

AVK Nr.	RSK nr.	DN mm	Fläns- borrning	L mm	W mm	H mm	H3 mm	F2 mm	D2 mm	ISO Fläns	Vikt kg
06-700-30-00464	4296615	700	PN10	430	1211	1622	2077	81	40	F16	1403
06-700-30-01464	4296621	700	PN16	430	1211	1622	2077	81	40	F16	1447
06-800-30-00464	4296605	800	PN10	470	1211	1672	2185	81	40	F16	1467
06-800-30-01464	4296623	800	PN16	470	1211	1672	2185	81	40	F16	1543
06-900-30-00464	4296617	900	PN10	510	1523	2117	2675	81	40	F16	3098
06-900-30-01464	4296625	900	PN16	510	1523	2117	2680	81	40	F16	3131
06-1000-30-09043164	4296619	1000	PN10	550	1563	2067	2682	81	40	F16	3141
06-1000-30-09143164	4296627	1000	PN16	550	1563	2067	2695	81	40	F16	3203
06-1200-30-09043118 ⁽¹⁾		1200	PN10	630	1870	2476	3236	110	50	F25	4707
06-1200-30-09143118 ⁽¹⁾		1200	PN16	630	1870	2476	3236	110	50	F25	5050

(1)