



AVK PREMIUM 100 SLUSSVENTIL, FLÄNSAD, PN10/16

02/52-010

EN 558-2 S.15/DIN F5, duplex spindel, kilmutter i blyfri mässing DZR CW724R , 300 µm epoxy/utvärdig PUR

AVK Premium 100 slussventil är konstruerad för att hålla ett sekel. Den är uppbyggd enligt samma design som vår välbekanta AVK slussventil och erbjuder fullständig spårbarhet av material och testregister. Spindel av duplex 1.4362, kamring och kilmutter i blyfri mässing, DZR CW724R som försäkrar ett exceptionellt skydd mot slitage. Med utvärdig PUR beläggning har ventilen det ultimata korrosionsskyddet. Kilen är helt vulkaniserad med AVK's egna dricksvattengodkända EPDM-gummi. Gummit är utvecklat med särskild fokus på styrka, flexibilitet och kompressionsförmåga och även förmågan att återfå sin ursprungliga form efter många års användning. En produkt från INDVA - En del av AVK Sverige AB.

Produktbeskrivning:

Flänsad Premium 100 slussventil EN 558-2 S.15/DIN F5 med duplex spindel, kilmutter i blyfri mässing DZR CW724R och 300 µm epoxy/utvärdig PUR. För vatten och neutrala vätskor till max. 70° C

Standard

- Designad enligt EN 1074 del 1 & 2, Designad enligt EN 1171
- F5 lång bygglängd (EN 558-2 S.15/DIN F5)
- Standard flänsborring enligt EN1092-2 (ISO 7005-2), PN10/16

Test/Godkännande:

- Hydrauliskt testad enligt EN 1074-1 / EN 12266
- Säte: 1,1 x PN (bar), Ventilhus: 1,5 x PN (bar)
- Godkänd enligt KIWA Certifikat K 6320 (Dricksvattengodkännande)

Egenskaper:

- Fast integrerad kilmutter motverkar vibrationer och säkerställer lång hållbarhet. Kilmutter i blyfri mässing DZR CW724R för extra skydd mot slitage.
- Helt vulkaniserad kil för att förhindra korrosion, med integrerade glidskenor av polyacetalplast för låga manövermoment.
- Stort koniskt hål i kilen förhindrar ansamlingar av orenheter.
- Spindel av duplex stål w. 1.4362 med kilstopp och valsade gängor som ger hög motståndskraft mot slitage och korrosion.
- Spindeltätning med en avstrykarring av NBR, ett polyamidlager med fyra O-ringar av NBR och en gummimanschett av EPDM.
- Packningen av EPDM mellan ventilhuset och överdelen är fixerad i ett spår för säker tätning.
- Kamring av blyfri mässing, DZR CW724R fixerar spindeln.
- De rostfria A4 bultarna till ventilhuset och överdelen är försänkta, förseglade och omslutna av packningen.
- Fullt genomlopp.
- Lågt manövermoment.
- Flänskydd för DN40-300, klisterskydd för fläns för DN350-600
- Epoxibeläggning 300 µm enligt DIN 3476 del 1, EN 14901 och GSK godkännande, utvärdig PUR beläggning enligt EN 10290 typ 2 klass B för extra korrosions säkerhet.

Tillbehör:

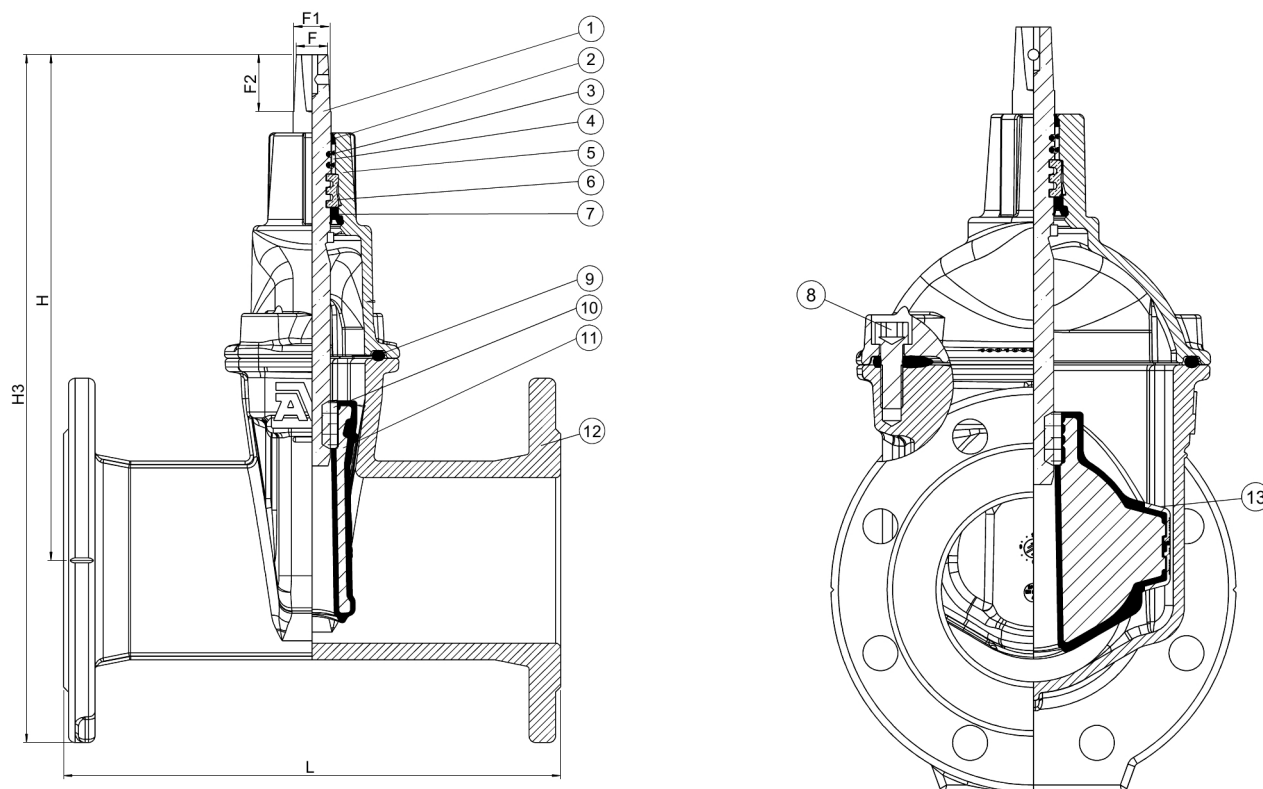
Spindeladapter, handratt, garnityr, betäckning, flänsadapter och kombifläns



kiwa

Expect... **AVR**

De konstruktioner, material och specifikationer som anges, kan ändras utan föregående meddelande, som ett led i vår ständiga utveckling av våra produkter.


Komponentlista:

1. Spindel	Duplex 1.4362	8. Skruv till ventiltopp	Rostfritt stål A4, tätat med smältlim
2. Avstrykarring	NBR-gummi	9. Ventiltopp packning	EPDM-gummi
3. O-ring	NBR-gummi	10. Kilmutter	Blyfri mässing CW724R
4. Lager	Polyamid	11. Kil	Vulkaniserad kil med EPDM
5. Ventiltopp	Segjärn GJS-500-7 (GGG-50)	12. Hus	Segjärn GJS-500-7 (GGG-50)
6. Kamring	Blyfri mässing CW724R	13. Kilskor	Polyamid
7. Manschett	EPDM-gummi		

Komponenter kan bytas ut mot likvärdigt material eller material av en högre klass utan meddelande.

Referens nr. och dimensioner:

AVK Nr.	RSK nr.	DN	Fläns- borring	L	H	H3	F	F1	F2	Vikt
		mm		mm	mm	mm	mm	mm	mm	kg
02-040-52-014869021		40	PN10/16	240	200	283	14	16	30	8,3
02-050-52-014869021		50	PN10/16	250	209	292	14	16	30	9,7
02-065-52-014869021		65	PN10/16	270	243	336	17	20	34	12
02-080-52-014869021		80	PN10/16	280	282	382	17	20	34	16
02-100-52-014869021		100	PN10/16	300	319	429	19	22	34	18
02-125-52-014869021		125	PN10/16	325	346	471	19	22	34	24
02-150-52-014869021		150	PN10/16	350	403	596	19	22	34	49
02-200-52-004869021		200	PN10	400	490	660	24	28	34	54
02-200-52-014869021		200	PN16	400	490	660	24	28	34	54
02-250-52-004869021		250	PN10	450	490	825	24	28	34	110
02-250-52-014869021		250	PN16	450	490	825	24	28	34	110
02-300-52-004867021		300	PN10	500	740	968	27	31	47	160
02-300-52-014867021		300	PN16	500	740	968	27	31	47	160
02-350-52-004860023 ⁽¹⁾		350	PN10	550	947	1207	32	37	55	320
02-350-52-014860023 ⁽¹⁾		350	PN16	550	947	1207	32	37	55	320
02-400-52-004860023		400	PN10	600	959	1249	32	37	55	330
02-400-52-014860023		400	PN16	600	959	1249	32	37	55	330

De konstruktioner, material och specifikationer som anges, kan ändras utan föregående meddelande, som ett led i vår ständiga utveckling av våra produkter.

AVK PREMIUM 100 SLUSSVENTIL, FLÄNSAD, PN10/16**02/52-010****EN 558-2 S.15/DIN F5, duplex spindel, kilmutter i blyfri mässing DZR CW724R , 300 µm epoxy/utvändig PUR****Referens nr. och dimensioner:**

AVK Nr.	RSK nr.	DN mm	Fläns- borrning	L mm	H mm	H3 mm	F mm	F1 mm	F2 mm	Vikt kg
02-450-52-004860023 ⁽²⁾		450	PN10	650	958	1278	32	37	55	360
02-450-52-014860023 ⁽²⁾		450	PN16	650	958	1278	32	37	55	360
02-500-52-004860023 ⁽²⁾		450	PN16	700	958	1316	32	37	55	417
02-500-52-014860023 ⁽²⁾		500	PN16	700	958	1316	32	37	55	417

(1) Ventilen har ett ökat genomlopp (400 mm)
(2) Ventilen har ett reducerat genomlopp (400 mm)